

# Саласпилсский концлагерь



Выполнили: ученицы 9 «Б» класса Парфёнова Софья и Черторыгина Ксения

Концентрационный лагерь созданный во время Второй мировой войны на территории оккупированной нацистской Германией Латвии. Официальное название — Саласпилсская расширенная полицейская тюрьма и лагерь трудового воспитания.



Наиболее печальную известность этот лагерь получил из-за содержания в нем малолетних узников



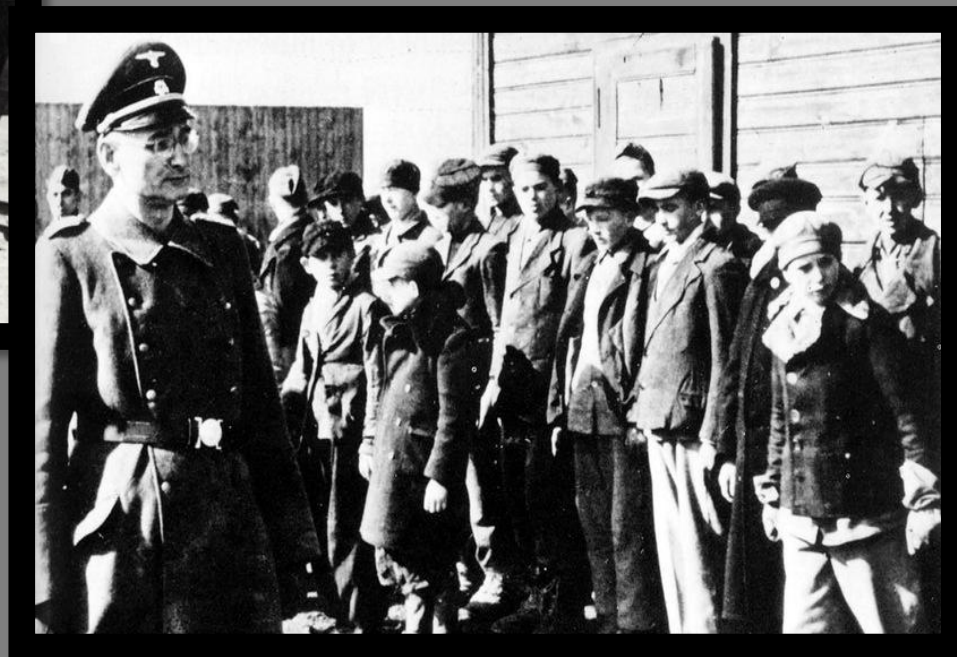
Всего через Саласпилский лагерь прошли  
около 100 тыс. заключенных.



Bundesarchiv, Bild 101111-Duem-054-14A  
Foto: Dürr | 1941/1942 Winter



Только в марте 1943 года сразу пригнали 20 тысяч советских граждан вместе с детьми. Эсэсовцы сразу же отбирали детей у родителей. Происходили ужасные сцены.



Несмотря на зимнюю стужу, привезённых детей голыми и босыми полкилометра гнали в барак, носивший наименование бани, где заставляли их мыться холодной водой.



BORODULIN'S  
COLLECTION

# Констатируются факты следующих способов истребления людей:

- Голод, инфекционные заболевания;
- Впрыскивание различных веществ (в основном — детям)
- Частое выкачивание крови вплоть до наступления смерти (только детей)
- пытки
- Смерть от рваных ран, нанесённых собаками охраны, которая натравливала их на узников;
- Тяжёлый изнуряющий бесполезный труд (перенос земли с места на место), сопровождаемый избиениями
- Тяжёлый физический труд, дополнительно сопровождаемый взятием крови (каждый раз до состояния обморока)
- Казнь через повешение;
- Смерть в душегубках — специальных газовых камерах

Саласпилс мемориальный комплекс Памяти жертв фашизма;  
«Дорога страданий» с символическими бетонными статуями  
и группами. Находится на месте нацистского лагеря смерти.  
**Открыт в 1967 году.**







